

Каталог продукції 2024

Аналізатори антен і кабелів

Антени та підсилювачі

Джерела живлення

Реєстрація та аналіз даних

Інтерфейси трансиверів

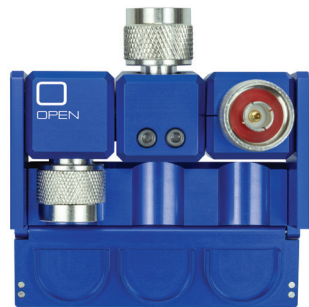
Програмне забезпечення для радіолюбителів

Компактний та потужний блок живлення Shackmaster Power 600



- Регульована вихідна напруга 12-15 В, макс. 40А
- Надзвичайно тихий
- Високоєфективний
- Легкий і компактний
- Сумісний з DXpeditions
- Працює з бензиновими генераторами
- Економить місце
(працює горизонтально та вертикально)
- 4 порти USB з швидкою зарядкою 2.0

Набір OSL Calibration Kit



- 3-в-1: Open, Short, Load для діапазону від постійного струму (DC) до 2,5 ГГц.
- Ідеально підходить для радіоаматорів, лабораторій та DIY проєктів.
- Надійний захист конекторів від пилу та вологи.
- Поворотні конектори для зручності використання.

Нові пристрої від RigExpert



MRB-M4

Акумуляторна батарея до Motorola DPxx



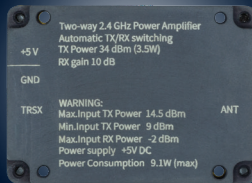
MRB-MR7

Акумуляторна батарея для Motorola R7



2.1GPA

Двонаправлений підсилювач



2.4GPA

Двонаправлений підсилювач



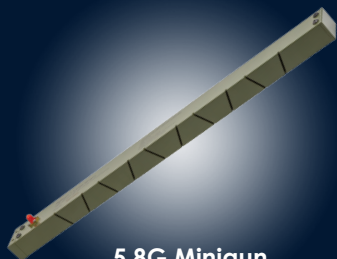
770MPA

Двонаправлений підсилювач



915MPA

Двонаправлений підсилювач



5.8G Minigun

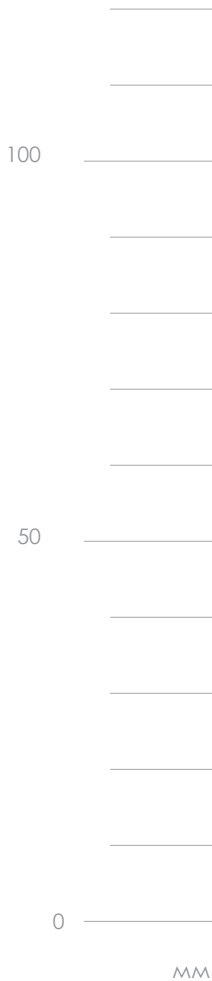
Антенa (для керування дронами)



Fobos SDR

Широкосмуговий радіоприймач (SDR)

RigExpert MRB-M4



RigExpert MRB-M4

Акумуляторна батарея до Motorola DPxx для професійних радіостанцій зі швидкою зарядкою через QC2.0 Type-C розроблена для використання в екстремальних умовах.

- Залишайтеся на зв'язку протягом 38 годин на одному заряді
- Швидке заряджання: 90% заряду за 90 хвилин
- Без втрати зв'язку: залишайтеся на зв'язку під час зарядки батареї
- Автономність: зарядка від пауербанку на ходу
- Офіційно сертифіковані Укрметртестстандартом

Номінальна ємність	4920мА·г, 37Вт·г
Номінальна вихідна напруга	7.4В
Тип батареї	Li-ion LG INR21700M50LT
Протокол заряджання	BCP1.2, QC2.0
Роз'єм заряджання	USB Type-C (IP 65)
Індикатори	RGB, LED індикатори заряду батареї (активується користувачем при натисканні кнопки)
Номінальний струм розряду	2А
Максимальний струм заряду	3.0А
Номінальний струм розряду	1.5А
Струм спрацювання захисту	9.25А
Робоча температура	-20°C to +60°C
Заряд при температурах	0°C to +45°C
Ступінь захисту батареї	IP 65
Життєздатність	Після 1000 циклів збереження більше 80% ємності (за умови експлуатації при t=+25°C і номінальних струмах заряду/розряду)
Сумісність	Motorola DP4400, DP4600, DP4800, DP4401, DP4601, DP4801, DP4000e Series, DP2000e Series
Габарити	113,6 x 55,2 x 33,9 мм
Вага	206г

Примітка:

Характеристики та зовнішній вигляд приладів можуть бути змінені виробником

RigExpert MRB-MR7



RigExpert MRB-MR7

Акумуляторна батарея до Motorola R7 зі швидкою зарядкою через QC2.0 Type-C розроблена для надійного використання в екстремальних умовах.

- Залишайтеся на зв'язку: навіть під час зарядки батареї
- Type C роз'єм розташований на верхній частині для зарядки активної батареї під час руху
- Інтегрований індикатор рівня заряду RGB LED для оцінки стану за одним натисканням кнопки
- Швидке зарядження: 90% заряду за 90 хвилин
- Повна сумісність із зарядними станціями Motorola

Номінальна ємність	4920мА г, 37Вт г
Номінальна вихідна напруга	7.4V
Тип батареї	Samsung INR21700-50S
Протокол зарядження	BCP1.2, QC2.0
Роз'єм зарядження	USB Type-C (IP 65)
Індикатори	RGB, LED індикатори заряду батареї (активується користувачем при натисканні кнопки)
Номінальний струм розряду	2A
Максимальний струм заряду	3.0A
Номінальний струм розряду	1.5A
Струм спрацювання захисту	9.25A
Робоча температура	-20°C to +60°C
Заряд при температурах	0°C to +45°C
Ступінь захисту батареї	IP 65
Життєздатність	Після 1000 циклів збереження більше 80% ємності (за умови експлуатації при t=+25°C і номінальних струмах заряду/розряду)
Сумісність	Пації Motorola серії R7
Габарити	118,5 x 54,7 x 34 мм
Вага	204 г

Примітка:

Характеристики та зовнішній вигляд приладів можуть бути змінені виробником

RigExpert 2.1GPA

Двонаправлений автоматичний Rx/Tx підсилювач ВЧ сигналів

Діапазон 2110-2200 ГГц. Розроблений спеціально для використання в приладах з робочим живленням 5В.

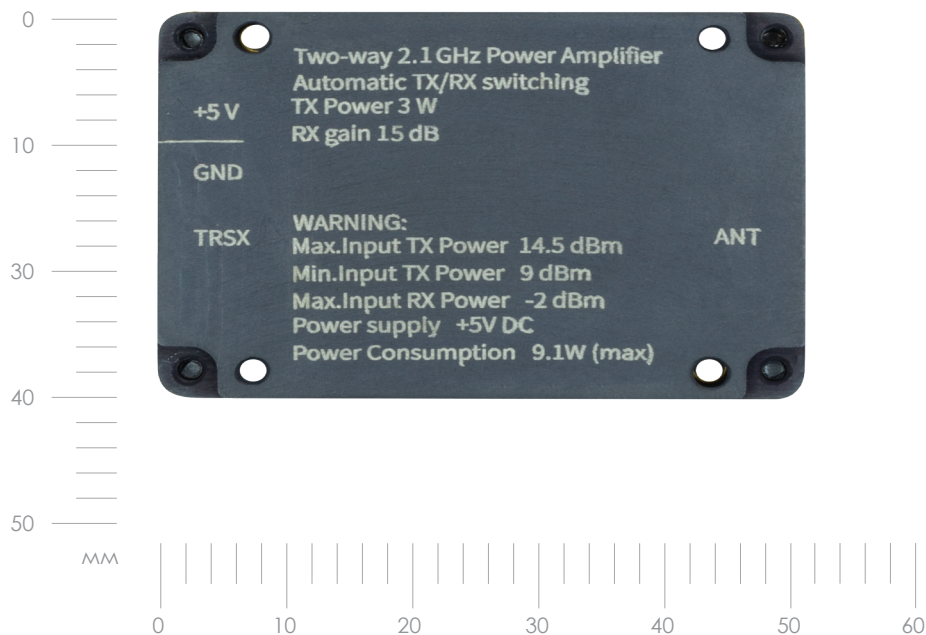
Підсилення на прийом 15 dB.

Підсилення на передачу 20 dB.

Вихідна потужність 3 Вт.

Автоматичне перемикання (VOX) режимів прийому і передачі з регульованим рівнем чутливості автомату VOX.

Сфери застосування: підсилення сигналів керування БПЛА, SDR радіо, аматорське радіо, IoT, лабораторне обладнання.



Габарити та вага

Габарити, мм	40x56x15
Вага, г	46

Важлива примітка:
Максимальну вхідну потужність на передачу може бути змінено через заміну атенюатора.

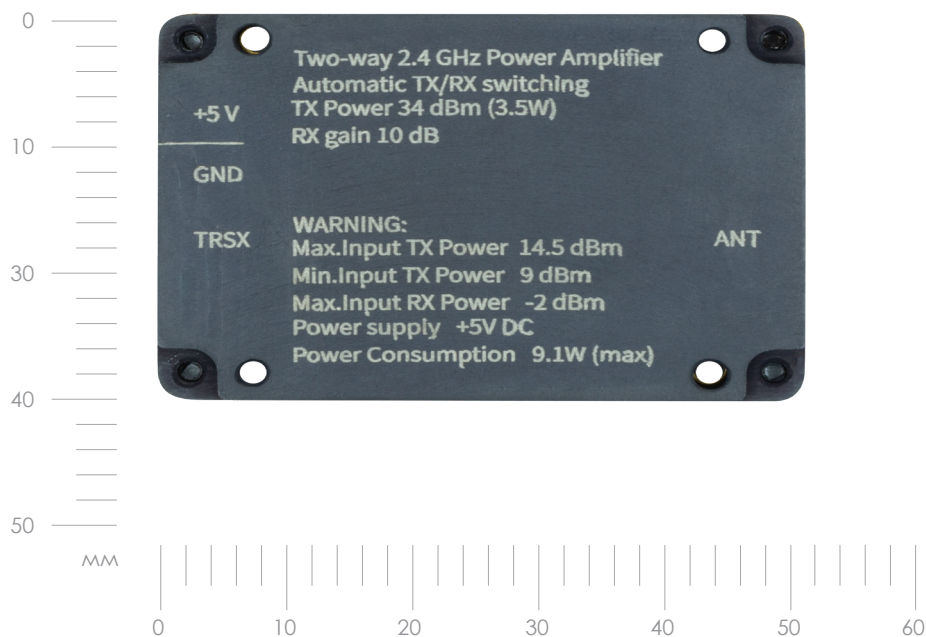
RigExpert 2.4GPA

Двонаправлений підсилювач ВЧ-сигналів діапазон 2.4 ГГц

Крихітний але потужний

Призначений для підсилення сигналів керування БПЛА, аматорського радіо, IoT та вимірювань.

Гарантована відповідність заявленим характеристикам.



Габарити та вага

Габарити, мм	40x56x15
Вага, г	46

Важлива примітка:
Максимальну вхідну потужність на передачу може бути змінено через заміну атенюатора.

RigExpert 2.4GPA

Абсолютні максимальні значення

Параметр	Значення
Мін. вхідна потужність сигналу на передачу	9 dBm
Макс. вхідна потужність сигналу на передачу	14.5 dBm
Макс. вхідна потужність сигналу на прийом	-2 dBm
Напруга живлення	5.5 V

Рекомендовані умови використання

Параметр	Мін.	Робоче	Макс.	Од.виміру
Вхідна потужність Вч-сигналу на передачу	9	13	14.5	dBm
Напруга живлення	+4.75	+5	+5.25	V

Електричні характеристики

Параметр	Умови	Мін.	Робоче	Max.	Од.
Робоча частота		2000		2600	MHz
Підсилення на передачу			22		dB
Підсилення на прийом			10		dB
Вихідна потужність CW	Вхідна потужність 13dBm @ 2.4 GHz	33.5	34.5	35	dBm
Вихідна потужність Pulse	Вхідна потужність 13dBm @ 2.4 GHz	34	35	36	dBm
Друга гармоніка CW	Вхідна потужність 34.4dBm @ 2.4 GHz		0		dBm
Друга гармоніка Pulse	Вхідна потужність 35dBm @ 2.4 GHz		2		dBm
Споживання в режимі CW	Вхідна потужність 13dBm @ 2.4 GHz		9.1		W
Споживання в режимі RX			0.3		W

Примітка:

Характеристики та зовнішній вигляд приладів можуть бути змінені виробником

RigExpert 770MPA

Двонаправлений підсилювач 770 МГц.

Розроблений спеціально для використання в приладах з робочим живленням 5 В.

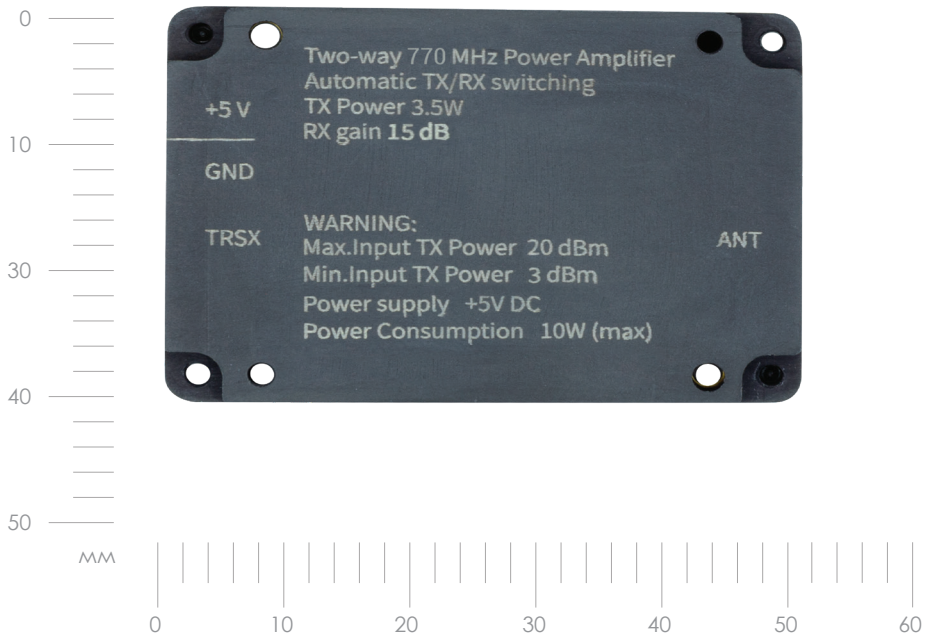
Призначений для підсилення сигналів керування БПЛА, SDR радіо, аматорського радіо, IoT та лабораторного обладнання.

Підсилення на прийом 15дБ.

Підсилення на передачу 20дБ.

Автоматичне перемикання (VOX) режимів прийому і передачі.

- ESD/EMI екран
- Пасивне охолодження
- Зручні MMCX роз'єми



Габарити та вага

Габарити, мм	38x56x15
Вага, г	46

Важлива примітка:

Максимальну вхідну потужність на передачу може бути змінено через заміну атенюатора.

RigExpert 770MPA

Абсолютні максимальні значення pgs

Параметр	Значення
Мін. вхідна потужність сигналу на передачу	від 3 дБм
Напруга живлення	5.25 V

Опція: Вхідна потужність на передачу може бути змінена виробником за запитом

Рекомендовані умови використання

Параметр	Мін.	Робоче	Макс.	Од.виміру
Вхідна потужність Вч-сигналу на передачу	3		20	дБм
Напруга живлення	+4.75	+5	+5.25	V

Електричні характеристики

Параметр	Умови	Мін.	Робоче	Макс.	Од.
Робоча частота		740		810	MHz
Підсилення на передачу	740-810 МГц	18	20	22	dB
Підсилення на прийом		13	15	15.96	dB
Вихідна потужність CW	Вхідна потужність 20 dBm @ 750 MHz		2.82		W
Вихідна потужність Pulse	Вхідна потужність 20 dBm @ 750 MHz		3.53		W
Споживання в режимі TX			10		W
Споживання в режимі RX			0.4		W

Увага. Лабораторні випробування проводились при живленні 5.00 V і температурі +22°C.

Примітка:

Характеристики та зовнішній вигляд приладів можуть бути змінені виробником

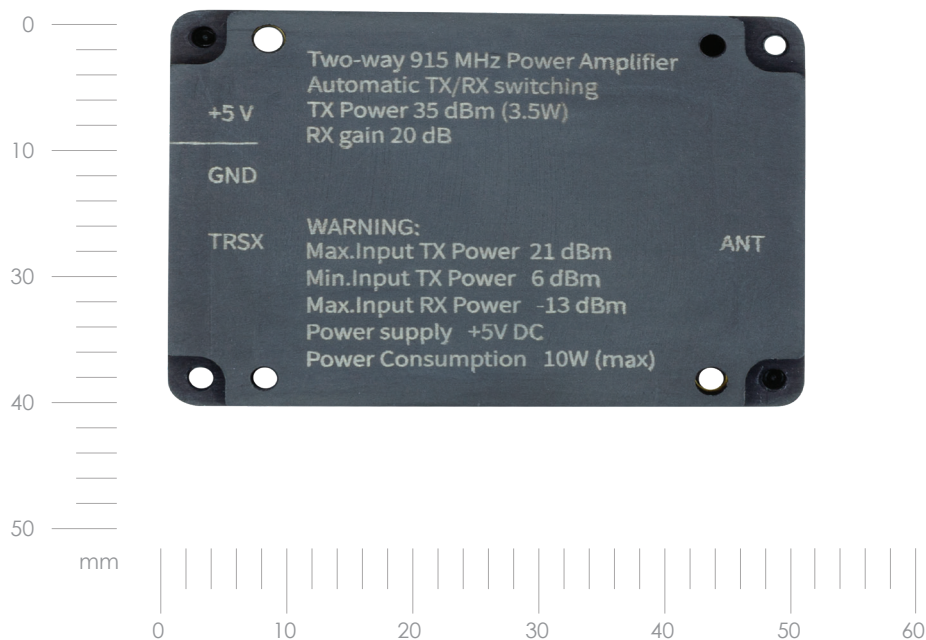
RigExpert 915MPA

Двонаправлений підсилювач 915MHz.

Гарантована відповідність заявленим характеристикам.

Призначений для підсилення сигналів керування БПЛА, аматорського радіо, IoT та вимірювань.

Підсилення на прийом - 20 dB. Підсилення на передачу - 15 dB.



Габарити та вага

Габарити, мм	40x56x15
Вага, г	46

Важлива примітка:

Максимальну вхідну потужність на передачу може бути змінено через заміну атенюатора.

RigExpert 915MPA

Абсолютні максимальні значення pgs

Параметр	Значення
Мін. вхідна потужність сигналу на передачу	6 dBm
Макс. вхідна потужність сигналу на передачу	21 dBm
Макс. вхідна потужність сигналу на прийом	-13 dBm
Напруга живлення	5.5 V

Рекомендовані умови використання

Параметр	Мін.	Робоче	Макс.	Од.виміру
Вхідна потужність Вч-сигналу на передачу	6	20	21	dBm
Напруга живлення	+4.75	+5	+5.25	V

Електричні характеристики

Параметр	Умови	Мін.	Робоче	Макс.	Од.
Робоча частота		902		928	MHz
Підсилення на передачу			15		dB
Підсилення на прийом			20	22	dB
Вихідна потужність CW	Вхідна потужність 20 dBm @ 916 MHz	34	35	36	dBm
Вихідна потужність Pulse	Вхідна потужність 20 dBm @ 916 MHz	35	35.5	36	dBm
Друга гармоніка CW	Вхідна потужність 35.1 dBm @ 915 MHz		1.3		dBm
Друга гармоніка Pulse	Вхідна потужність 36.6 dBm @ 915 MHz		1.9		dBm
Споживання в режимі CW	Вхідна потужність 35 dBm @ 916 MHz		9.8		W
Споживання в режимі RX			0.44		W

Примітка:

Характеристики та зовнішній вигляд приладів можуть бути змінені виробником

RigExpert 5.8G Minigun

5.8 GHz Minigun антена

Новий рівень у керуванні дронами

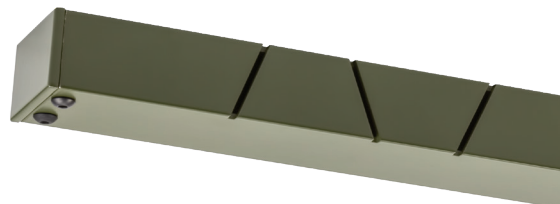
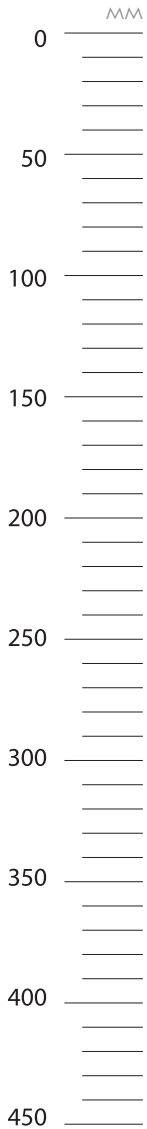
Сталий зв'язок на більшій відстані через напрямні характеристики та додаткове підсилення сигналу.

Тип антени	Щілинна антенна решітка
Частотний діапазон	5725 МГц до 5875 МГц
Тип роз'єму	SMA (розетка)
Імпеданс	50 Ом
Максимальна потужність	250 Вт
Підсилення	15 dBi
КСХ в робочому діапазоні частот	< 1.5
Поляризація	Вертикальна (антена з іншою поляризацією на замовлення)
Діаграма спрямованості	По горизонту 90°Ю по вертикалі 8°
Механічне кріплення	1/4" боль
Габарити	40 мм x 25 мм x 450 мм
Вага	400 гр

Примітка:

Характеристики та зовнішній вигляд приладів можуть бути змінені виробником

RigExpert 5.8G Minigun



Fobos SDR

Широкопasmовий SDR-приймач

Відкрийте безмежні радіо-горизонти

Fobos SDR – це високопродуктивний програмно-визначений радіоприймач (SDR) з інтерфейсом USB 3.0. Цей пристрій забезпечує безперервний діапазон робочих частот від 100 кГц до 6 ГГц і до 50 МГц ширини смуги з 14-бітним роздільним здатністю сигналу, що гарантує повну чистоту та цілісність даних.

Спеціальний порт GPO на 8 ліній (вихід загального призначення - цифрові виходи з програмним керуванням) для дистанційного керування SDR.

Захист від статичної електрики та стрибків вхідної напруги. Фільтр низьких частот для HF1 і HF2 розрахований на частоту зрізу 24 МГц. Покращена стабільність USB-потoku.

Підтримка входу тактового сигналу, проста інсталяція драйвера, Lightweight API для Windows/Linux і широка сумісність із популярним програмним забезпеченням, таким як SDRSharp, HDSDR, SoapySDR, бібліотека Delphi та плагіни GNURadio та HDSDR ExtIO, вбудована підтримка μ SDR роблять Fobos SDR ідеальним рішенням для радіоаматорів, дослідників і професіоналів у галузі радіозв'язку, які прагнуть повністю використовувати можливості технології SDR.

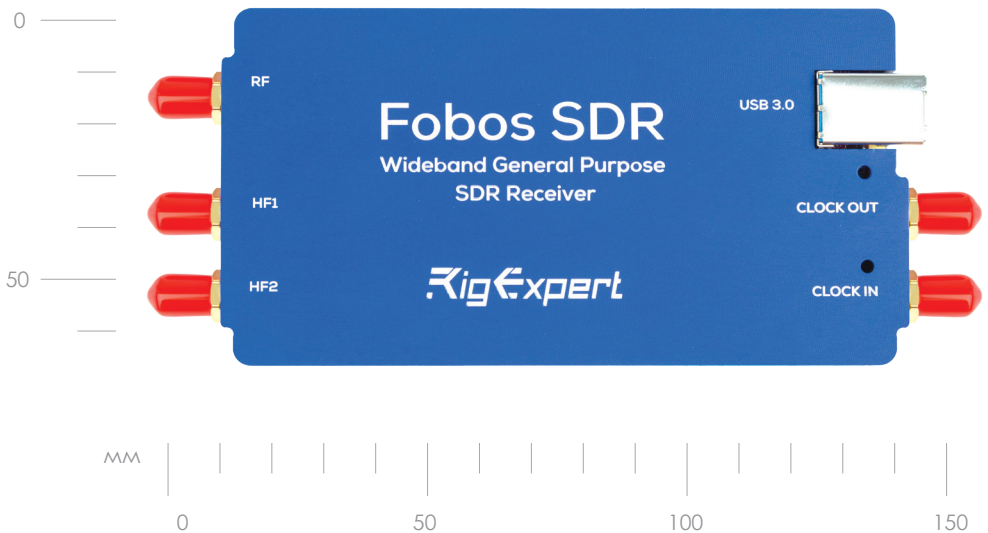


Fobos SDR

Частотний діапазон	100 кГц – 30 МГц (пряма дискретизація) 25 МГц – 6 ГГц (гетеродин із подвійним перетворенням)
Частота дискретизації IQ (ширина приймальної смуги)	до 50 МГц
Роздільна здатність АЦП	14 біт
Стабільність частоти	±0,5 ppm
Розміри друкованої плати	110 x 60 mm
Габаритні розміри	130 x 60 x 16 mm

Примітка:

Характеристики та зовнішній вигляд приладів можуть бути змінені виробником



Купляйте аналізатори RigExpert за ідеальне поєднання якості та ціни

- Захищений від бризок і пилу корпус
- Зручний багатомовний інтерфейс
- Послідовність і точність роботи без попереднього калібрування
- 2 роки гарантії з заміною пристрою



AA-650 ZOOM
0.1 - 650 МГц AS



AA-1500 ZOOM
0.1 - 1500 МГц AS



AA-2000 ZOOM
0.1 - 2000 МГц AS



AA-3000 ZOOM
0.1 - 3000 МГц AS



Stick 230
0.1 - 230 МГц AS



Stick 500
0.1 - 500 МГц AS



Stick Pro
0.1 - 600 МГц AS



Stick XPro
0.1 - 1000 МГц AS



AA-35 ZOOM
0.06 - 35 МГц



AA-55 ZOOM
0.06 - 55 МГц



AA-230 ZOOM
0.1 - 230 МГц AS

Все, що бажаєте в одному пристрої

Аналізатори кабелів і антен від RigExpert відомі своєю комплексною функціональністю.

Вимірювання КСВ, зворотних втрат, R, X, Z, L, C, величини та фази кута, налаштування шлейфів та одно- чи багатодіпазонних антен, перевірка кабелів, визначення місцезнаходження несправності ліній електропередачі - ось далеко не повний перелік можливостей кожного пристрою. На додаток до широкого функціоналу, користувачі наших пристроїв відзначають ряд дуже важливих переваг.

Усі наші пристрої:

- Пройшли заводське калібрування. Перед використанням аналізаторів від RigExpert попереднє калібрування не потрібне. Користувачеві достатньо увімкнути пристрій щоб приступити до роботи.
- Інтуїтивно зрозумілі та прості у використанні. Меню, зрозумілі позначки на клавіатурі та вбудований помічник дозволяє користувачеві працювати без звернень до Посібника користувача.
- Міцні та зручні. Пристрої мають міцні корпуси, славляться своєю надійністю завдяки ретельній розробці та чотириступеневому контролю якості.
- Підключені до програми під назвою RigExpertCare. RigExpertCare™ дозволяє користувачам якнайшвидше замінити браковані пристрої на нові моделі.



RigExpert AA-35 ZOOM

Налаштувати систему легко

Портативний аналізатор із заводським калібруванням призначений для перевірки та налаштування КВ систем до 35 МГц.

Вивчайте кожну деталь діаграм на великому екрані за допомогою функції ZOOM.



RigExpert AA-35 ZOOM

Частотний діапазон	0.06 до 35 МГц
Крок вводу частоти	1 кГц
Вимірювання для систем	25, 50, 75, 100 Ом
Діапазон вимірювання КСХ	від 1 до 10 в режимі графіку від 1 до 100 в цифровому режимі
Діапазон R і X	0...1000, -1000...1000 в режимі графіку 0...10000, -10000...10000 в цифровому режимі
Режими відображення	R, X графік, 100 точок SWR, графік зворотніх втрат, R, X, Z, L, C на одній частоті графік КСЧ, 100 точок
РЧ вихід	Тип конектора: UHF (SO-239) Вихідна потужність: +13 дБм (при навантаженні 50 Ом) Форма вихідного сигналу: квадрат
Живлення	Дві лужні батареї 1.5 В, типу AA або дві Ni-MH батареї 1,2 В типу AA Коли аналізатор підключений до ПК або адаптера постійного струму через роз'єм USB, він отримує живлення від цих джерел Макс. 4 години безперервного вимірювання, макс. 2 дні в режимі очікування при використанні повністю заряджених батарей.
Інтерфейс	Кольоровий TFT дисплей 320×240 Клавіші 6x3 на водонепроникній клавіатурі Меню та довідки англійською (стандарт), французькою, українською та японською мовами. USB підключення до персонального комп'ютера
Габарити	103 мм x 207 мм x 37 мм (4.1 " x 8.1 " x 1.4 ")
Робоча температура	0...40 °C (32...104 °F)
Вага	310 г (10,9 унцій) без батарей

Примітка:

Характеристики та зовнішній вигляд приладів можуть бути змінені виробником

RigExpert AA-55 ZOOM

Бездоганне вимірювання

Портативний аналізатор із заводським калібруванням призначений для перевірки та налаштування ВЧ систем до 55 МГц.

Досліджуйте кожну деталь графіка на великому екрані за допомогою функції ZOOM.

Особливості: режими SWR2Air і multiSWR



RigExpert AA-55 ZOOM

Частотний діапазон	0.06 до 55 МГц
Крок вводу частоти	1 кГц
Вимірювання для систем	25, 50, 75, 100 Ом
Діапазон вимірювання КСХ	від 1 до 10 в режимі графіку від 1 до 100 в цифровому режимі
Діапазон R і X	0...1000, -1000...1000 в режимі графіку 0...10000, -10000...10000 в цифровому режимі
Режими відображення	R, X графік, 100 точок SWR, графік зворотніх втрат, R, X, Z, L, C на одній частоті графік КСЧ, 100 точок
РЧ вихід	Тип конектора: UHF (50-239) Вихідна потужність: +13 дБм (при навантаженні 50 Ом) Форма вихідного сигналу: квадрат
Живлення	Дві лужні батареї 1.5 В, типу AA або дві Ni-MH батареї 1,5 В типу AA Коли аналізатор підключений до ПК або адаптера постійного струму через роз'єм USB, він отримує живлення від цих джерел Макс. 4 години безперервного вимірювання, макс. 2 дні в режимі очікування при використанні повністю заряджених батарей.
Інтерфейс	Кольоровий TFT дисплей 320×240 Клавіші 6x3 на водонепроникній клавіатурі Меню та довідки англійською (стандарт), французькою, українською та японською мовами. USB підключення до персонального комп'ютера
Габарити	103 мм x 207 мм x 37 мм (4.1 " x 8.1 " x 1.4 ")
Робоча температура	0...40 °C (32...104 °F)
Вага	310 г (10,9 унцій) без батарей

Примітка:

Характеристики та зовнішній вигляд приладів можуть бути змінені виробником

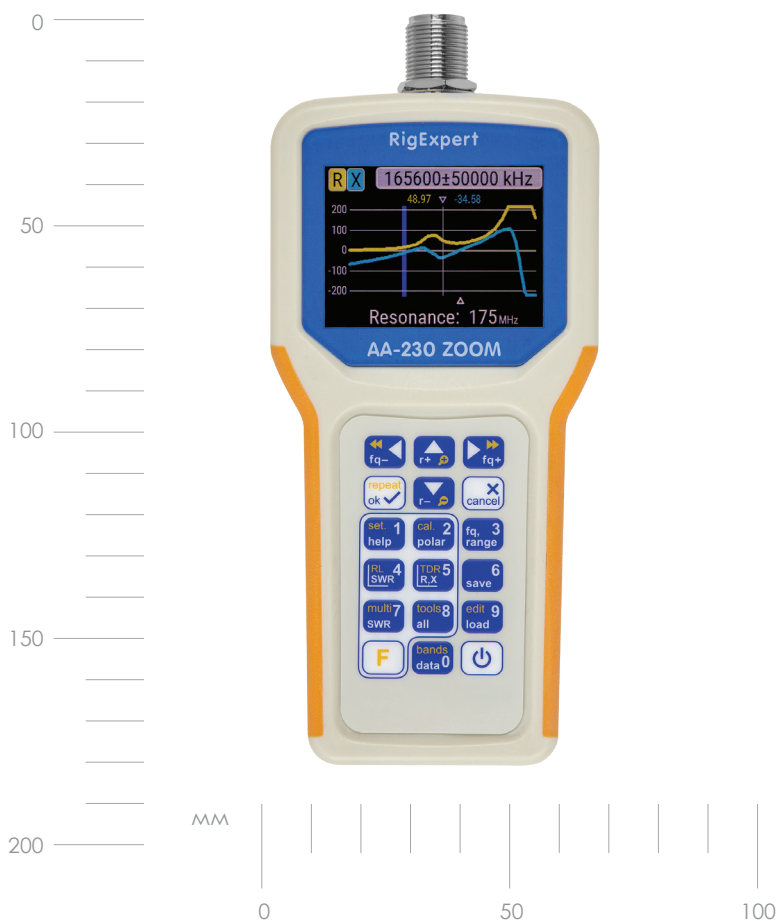
RigExpert AA-230 ZOOM

Розширюйте можливості

Портативний аналізатор із заводським калібруванням призначений для перевірки та налаштування VHF систем до 230 МГц.

Визначаєте несправності системи живлення за допомогою вбудованого режиму рефлектометра.

Досліджуйте кожну деталь графіка на великому екрані за допомогою функції ZOOM.



RigExpert AA-230 ZOOM

Частотний діапазон	0.1 до 230 МГц
Крок вводу частоти	1 кГц
Вимірювання для систем	25, 50, 75, 100, 150, 200, 300, 450 та 600 Ом
Діапазон вимірювання КСХ	від 1 до 10 в режимі графіку від 1 до 100 в цифровому режимі
Діапазон R і X	0... 10000, -10000... 10000
Режими відображення	КСХ на одній або кількох частотах КСХ, графік зворотніх втрат R, X, IZI, L, C на одній частоті КСХ 20 до 500 точок / R, X графік, 20 до 500 точок Графік Сміта, 20 до 500 точок / графік зворотніх втрат, 20 до 500 точок Режим аналізу ліній передачі (Time Domain Reflectometer) Кабельні інструменти (StubTuner, вимірювання довжини кабелю, імпедансу, втрат) Опціональна калібровка з невідомою перемичкою
РЧ вихід	Тип роз'єму: N Форма вихідного сигналу: квадрат Вихідна потужність: 10 дБм (при навантаженні 50 Ом)
Живлення	Чотири лужні батареї 1.5 В, типу AAA або чотири Ni-MH батареї 1,2 В типу AAA Коли аналізатор підключений до ПК або адаптера постійного струму через роз'єм USB, він отримує живлення від цих джерел макс. 4 години безперервного вимірювання, макс. 2 дні в режимі очікування при використанні повністю заряджених батарей.
Інтерфейс	Кольоровий TFT дисплей 290×220 Клавіші 6x3 на водонепроникній клавіатурі Меню та довідки англійською (стандарт) та японською мовами. USB підключення до персонального комп'ютера
Габарити	82 x 182 x 32 мм (3,2 x 7,2 x 1,3 дюйма)
Робоча температура	0...40 °C (32...104 °F)
Вага	236 г (8,32 унції) без батарей

Примітка:

Характеристики та зовнішній вигляд приладів можуть бути змінені виробником

RigExpert STICK 230

Сучасний і компактний

Аналізатор заводського калібрування призначений для перевірки та налаштування VHF систем до 230 МГц.

Носіть його в кишені або на поясі та працюйте в полі чи на висоті до 16 годин на одному заряді.

Легко читайте дані на екрані навіть під прямими сонячними променями.



RigExpert STICK 230

Частотний діапазон	0.1 до 230 МГц
Крок вводу частоти	1 кГц
Вимірювання для систем	25, 50, 75, 100, 150, 200, 300, 450, 600 Ом
Діапазон вимірювання КСХ	від 1 до 10 в режимі графіку від 1 до 100 в цифровому режимі
Діапазон R і X	0...1000, -1000...1000 в режимі графіку 0...10000, -10000...10000 в цифровому режимі
Режими відображення	Multé (швидка перевірка багатодіапазонних антен) Графік КСЧ, 100 точок КСХ, графік зворотніх втрат R, X, Z, L, C, величина і фазовий кут на одній частоті
РЧ вихід	Тип роз'єму: N Форма вихідного сигналу: квадрат Вихідна потужність: 10 дБм (при навантаженні 50 Ом)
Живлення	Один літій-іонний акумулятор 3,7 В типу 18650 Коли аналізатор підключений до ПК або адаптера постійного струму через роз'єм USB, він отримує живлення від цих джерел. 2 дні в режимі очікування при використанні повністю заряджених батарей. Час зарядки: 3 години за використання зарядного пристрою
Інтерфейс	2 × 3 клавіші на водонепроникній клавіатурі Меню та екрани довідки англійською (стандарт), японською мовами Bluetooth v.4.2 BLE Single Mode, Class B USB підключення до персонального комп'ютера
Габарити	185 x 40 x 33 мм (7,3 x 1,6 x 1,3 дюйма)
Робоча температура	-15° ... 40 ° C (5 ... 104 ° F)
Вага	185 грамів (6,5 унцій) з акумулятором

Примітка:

Характеристики та зовнішній вигляд приладів можуть бути змінені виробником

RigExpert STICK 500

UHF в кишені

Аналізатор заводського калібрування призначений для перевірки та налаштування UHF систем до 500 МГц.

Носіть його в кишені або на поясі та працюйте в полі чи на висоті до 16 годин на одному заряді.

Легко читайте дані на екрані навіть під прямими сонячними променями.



RigExpert STICK 500

Частотний діапазон	0.1 до 500 МГц
Крок вводу частоти	1 кГц
Вимірювання для систем	12.5, 25, 28, 37, 50, 75, 100, 150, 200, 300, 450, 600 Ом
Діапазон вимірювання КСХ	від 1 до 10 в режимі графіку від 1 до 100 в цифровому режимі
Діапазон R і X	0... 10000, -10000... 10000
Режими відображення	НАМ (швидка перевірка однодіапазонної антени) Multé (швидка перевірка багатодіапазонних антен) Режим калібрування OSL Графік КСЧ, 100 точок КСХ, графік зворотніх втрат R, X, Z, L, C, величина і фазовий кут на одній частоті
РЧ вихід	Тип роз'єму: N Форма вихідного сигналу: квадрат Вихідна потужність: 10 дБм (при навантаженні 50 Ом)
Живлення	Один літій-іонний акумулятор 3,7 В типу 18650 Коли аналізатор підключений до ПК або адаптера постійного струму через роз'єм USB, він отримує живлення від цих джерел. 2 дні в режимі очікування при використанні повністю заряджених батарей. Час зарядки: 3 години за використання зарядного пристрою
Інтерфейс	Висококонтрастний дисплей E Ink, 200 × 200 2 × 3 клавіші на водонепроникній клавіатурі Меню та екрани довідки англійською (стандарт), японською мовами Bluetooth v.4.2 BLE Single Mode, Class B USB підключення до персонального комп'ютера
Габарити	185 x 40 x 33 мм (7,3 x 1,6 x 1,3 дюйма)
Робоча температура	-15° ... 40 ° C (5 ... 104 ° F)
Вага	185 грамів (6,5 унцій) з акумулятором

Примітка:

Характеристики та зовнішній вигляд приладів можуть бути змінені виробником

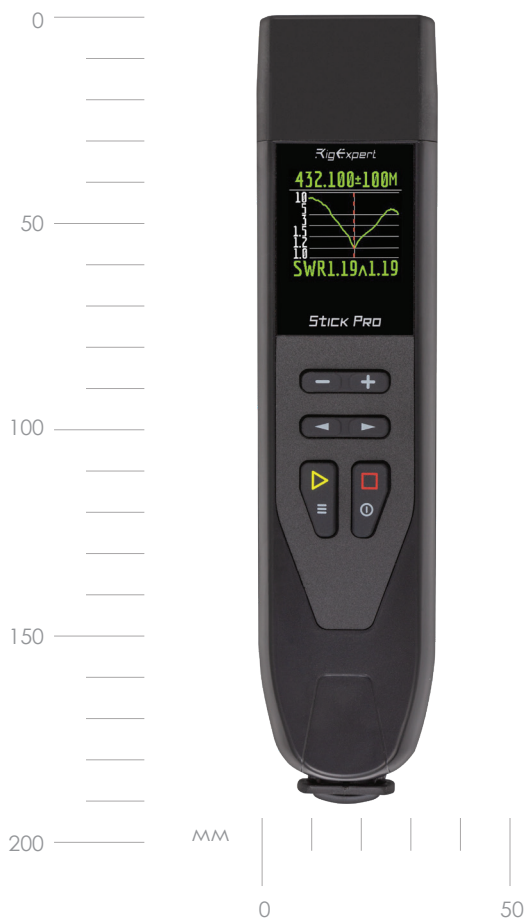
RigExpert STICK PRO

Маленький. Зручний. Потужний. UHF.

Аналізатор заводського калібрування призначений для перевірки та налаштування UHF систем до 600 МГц.

Носіть його в кишені або на поясі та працюйте в полі чи на висоті до 16 годин на одному заряді.

Легко читайте дані на екрані навіть під прямими сонячними променями.



RigExpert STICK PRO

Частотний діапазон	0.1 до 600 МГц
Крок вводу частоти	1 кГц
Вимірювання для систем	12.5, 25, 28, 37, 50, 75, 100, 150, 200, 300, 450, 600 Ом
Діапазон вимірювання КСХ	від 1 до 10 в режимі графіку від 1 до 100 в цифровому режимі
Діапазон R і X	0... 10000, -10000... 10000
Режими відображення	Multé (швидка перевірка багатодіапазонних антен) Графік КСЧ, 100 точок КСХ, графік зворотніх втрат R, X, Z, L, C, величина і фазовий кут на одній частоті
РЧ вихід	Тип роз'єму: N Форма вихідного сигналу: квадрат Вихідна потужність: 10 дБм (при навантаженні 50 Ом)
Живлення	Один літій-іонний акумулятор 3,7 В типу 18650 Коли аналізатор підключений до ПК або адаптера постійного струму через роз'єм USB, він отримує живлення від цих джерел. 2 дні в режимі очікування при використанні повністю заряджених батарей. Час зарядки: 3 години за використання зарядного пристрою
Інтерфейс	Висококонтрастний дисплей E Ink, 200 × 200 2 × 3 клавіші на водонепроникній клавіатурі Меню та екрани довідки англійською (стандарт), японською мовами Bluetooth v.4.2 BLE Single Mode, Class B USB підключення до персонального комп'ютера
Габарити	185 x 40 x 33 мм (7,3 x 1,6 x 1,3 дюйма)
Робоча температура	-15° ... 40 ° C (5 ... 104 ° F)
Вага	185 грамів (6,5 унцій) з акумулятором

Примітка:

Характеристики та зовнішній вигляд приладів можуть бути змінені виробником

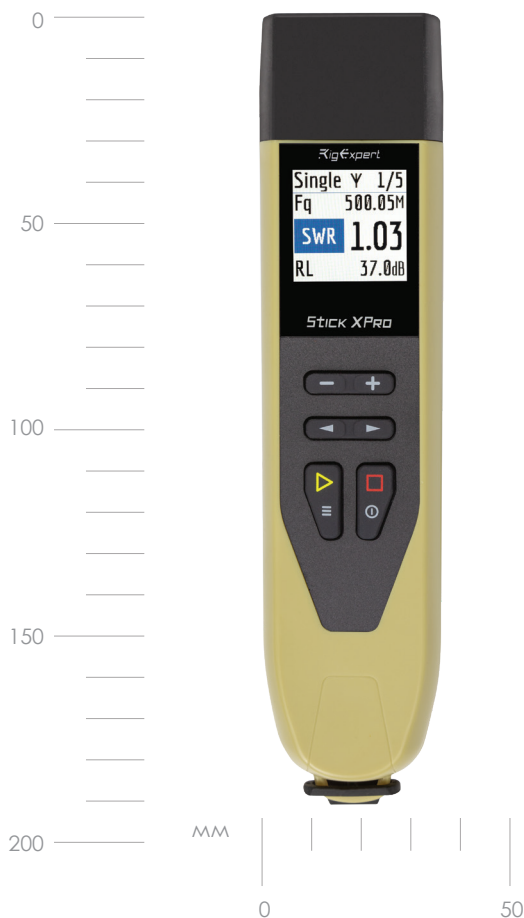
RigExpert STICK XPRO

Розширте свої радіо-кордони

Аналізатор заводського калібрування призначений для перевірки та налаштування UHF систем до 1000 МГц.

Носіть його в кишені або на поясі та працюйте в полі чи на висоті до 16 годин на одному заряді.

Легко читайте дані на екрані навіть під прямими сонячними променями.



RigExpert STICK XPRO

Частотний діапазон	0.1 до 1000 МГц
Крок вводу частоти	1 кГц
Вимірювання для систем	12.5, 25, 28, 37, 50, 75, 100, 150, 200, 300, 450, 600 Ом
Діапазон вимірювання КСХ	від 1 до 10 в режимі графіку від 1 до 100 в цифровому режимі
Діапазон R і X	0... 10000, -10000... 10000
Режими відображення	КСХ на одній або кількох частотах Multé (швидка перевірка багатодіапазонних антен) КСХ, графік зворотніх втрат R, X, Z, L, C, на одній частоті КСХ графік 20 до 500 точок R, X графік, 20 до 500 точок Графік Сміта, 20 до 500 точок Графік зворотніх втрат, 20 до 500 Режим аналізу лінії передачі (Time Domain Reflectometer) Кабельні інструменти (StubTuner, вимірювання довжини кабелю, імпедансу, втрат). Опціональна калібровка з невідомою перемичкою.
РЧ вихід	Тип роз'єму: N Форма вихідного сигналу: квадрат Вихідна потужність: 10 дБм (при навантаженні 50 Ом)
Живлення	Один літій-іонний акумулятор 3,7 В типу 18650 Коли аналізатор підключений до ПК або адаптера постійного струму через роз'єм USB, він отримує живлення від цих джерел. 2 дні в режимі очікування при використанні повністю заряджених батарей. Час зарядки: 3 години за використання зарядного пристрою
Інтерфейс	Кольоровий TFT дисплей 220×220 2 × 3 клавіші на водонепроникній клавіатурі Меню та екрани довідки англійською (стандарт), японською мовами Bluetooth v.4.2 BLE Single Mode, Class B USB підключення до персонального комп'ютера
Габарити	185 x 40 x 33 мм (7,3 x 1,6 x 1,3 дюйма)
Робоча температура	-20°- 55°C (-4°-131°F)
Вага	185 грамів (6,5 унцій) з акумулятором

Примітка:

Характеристики та зовнішній вигляд приладів можуть бути змінені виробником

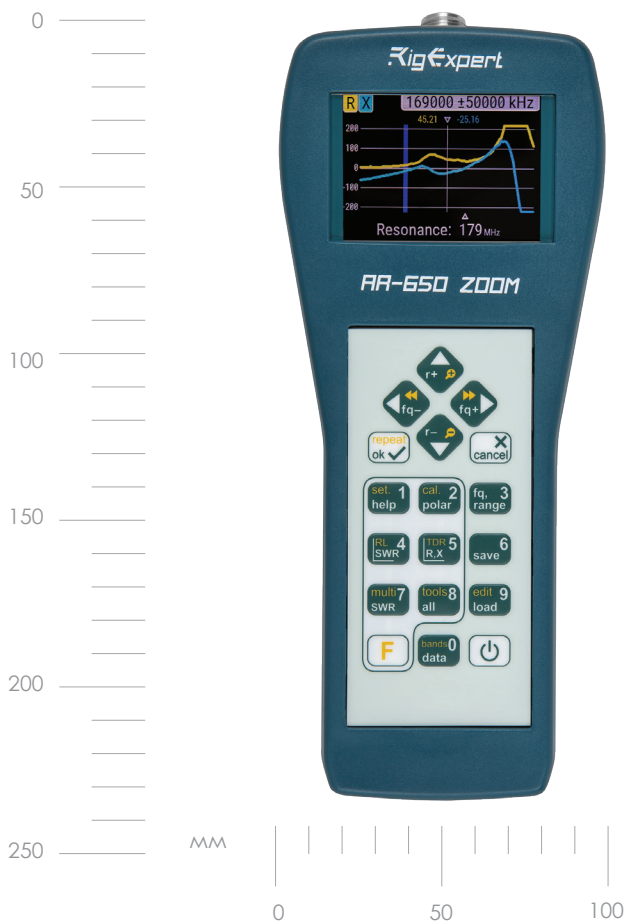
RigExpert AA-650 ZOOM

Широка функціональність рівня PRO

Аналізатор заводського калібрування призначений для перевірки та налаштування UHF системи до 650 МГц.

Розширте межі вимірювання та функціональність за допомогою інструменту рівня PRO.

Досліджуйте кожну деталь графіка на великому екрані за допомогою функції ZOOM.



RigExpert AA-650 ZOOM

Частотний діапазон	0.1 до 650 МГц
Крок вводу частоти	1 кГц
Вимірювання для систем	12.5, 25, 28, 37, 50, 75, 100, 150, 200, 300, 450, 600 Ом
Діапазон вимірювання КСХ	від 1 до 10 в режимі графіку від 1 до 100 в цифровому режимі
Діапазон R і X	0...10 000, -10 000...10 000 в цифровому режимі 0.. 1 000, -1 000... 1 000 в режимі графіку
Режими відображення	КСХ на одній або кількох частотах КСХ, графік зворотніх втрат R, X, Z, L, C, на одній частоті КСХ графік 20 до 500 точок / R, X графік, 20 до 500 точок Графік Сміта, 20 до 500 точок / графік зворотніх втрат, 20 до 500 Режим аналізу ліній передачі (Time Domain Reflectometer) Кабельні інструменти (StubTuner, вимірювання довжини кабелю, імпедансу, втрат). Опціональна калібровка з невідомою перемичкою. Multé (швидка перевірка багатодіапазонних антен)
РЧ вихід	Тип роз'єму: N Форма вихідного сигналу: квадрат Вихідна потужність: 10 дБм (при навантаженні 50 Ом)
Живлення	Три лужні батареї 1,5 В типу AA або три Ni-MH батареї 1,2 В типу AA Коли аналізатор підключений до ПК або адаптера постійного струму через роз'єм USB, він отримує живлення від цих джерел. Макс. 4 години безперервного вимірювання, макс. 2 дні в режимі очікування при використанні повністю заряджених батарей
Інтерфейс	Кольоровий TFT дисплей 320×240 Клавіші 6x3 на водонепроникній клавіатурі Меню та екрани довідки англійською (стандарт), японською, українською, польською, іспанською та німецькою мовами Bluetooth v.4.2, BLE, однорежимний, клас B USB підключення до персонального комп'ютера
Габарити	100 × 230 × 55 мм, (4 × 9 × 2 ")
Робоча температура	0...40 °C (32...104 °F)
Вага	450 г (15.9 унції)

Примітка:

Характеристики та зовнішній вигляд приладів можуть бути змінені виробником

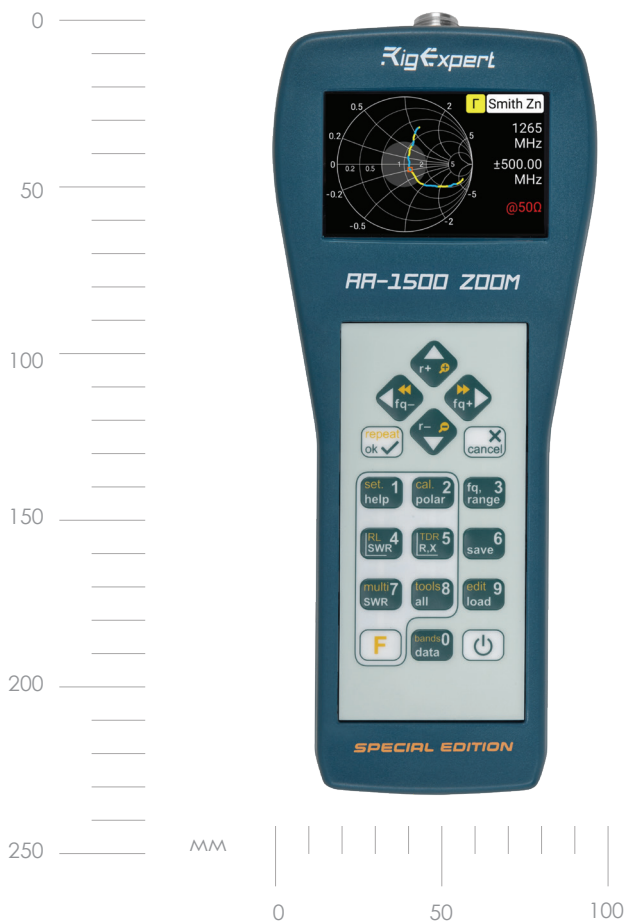
RigExpert AA-1500 ZOOM

Оновлений і ще потужніший

Аналізатор заводського калібрування призначений для перевірки та налаштування UHF систем до 1500 МГц.

Розширте межі вимірювання та функціональність за допомогою інструменту рівня PRO.

Досліджуйте кожну деталь графіка на великому екрані за допомогою функції ZOOM навіть під прямими сонячними променями.



RigExpert AA-1500 ZOOM

Частотний діапазон	0.1 до 1500 МГц
Крок вводу частоти	1 кГц
Вимірювання для систем	12,5, 25, 28, 37, 50, 75, 100, 150, 200, 300, 450 and 600 Ом
Діапазон вимірювання КСХ	від 1 до 10 в режимі графіку від 1 до 100 в цифровому режимі
Діапазон R і X	0...10 000, -10 000...10 000 в цифровому режимі 0.. 1 000, -1 000... 1 000 в режимі графіку
Режими відображення	КСХ на одній або кількох частотах КСХ, графік зворотніх втрат R, X, Z, L, C, на одній частоті КСХ графік 20 до 500 точок / R, X графік, 20 до 500 точок Графік Сміта, 20 до 500 точок / графік зворотніх втрат, 20 до 500 Режим аналізу ліній передачі (Time Domain Reflectometer) Кабельні інструменти (StubTuner, вимірювання довжини кабелю, імпедансу, втрат). Опціональна калібровка з невідомою перемичкою. Multé (швидка перевірка багатодіапазонних антен)
РЧ вихід	Тип роз'єму: N Форма вихідного сигналу: квадрат Вихідна потужність: 10 дБм (при навантаженні 50 Ом)
Живлення	Три лужні батареї 1,5 В типу AA або три Ni-MH батареї 1,2 В типу AA Коли аналізатор підключений до ПК або адаптера постійного струму через роз'єм USB, він отримує живлення від цих джерел. Макс. 4 години безперервного вимірювання, макс. 2 дні в режимі очікування при використанні повністю заряджених батарей
Інтерфейс	USB підключення до персонального комп'ютера Кольоровий дисплей Blaview® 800×480 Клавіші 6x3 на водонепроникній клавіатурі Меню та екрани довідки англійською (стандарт), японською, французькою, українською, італійською, португальською, іспанською та німецькою мовами Bluetooth v.4.2, BLE, однорежимний, клас B
Габарити	100 × 230 × 55 мм, (4 × 9 × 2 ")
Робоча температура	0...40 °C (32...104 °F)
Вага	442 г (15.6 унцій)

Примітка:

Характеристики та зовнішній вигляд приладів можуть бути змінені виробником

RigExpert AA-2000 ZOOM

ПЕРЕТВОРИТЬ складний аналіз у РОЗВАГУ!

Аналізатор заводського калібрування призначений для перевірки та налаштування UHF систем до 2000 МГц.

Розширте межі вимірювання та функціональність за допомогою інструменту рівня PRO.

Досліджуйте кожну деталь графіка на великому екрані за допомогою функції ZOOM навіть під прямими сонячними променями.



RigExpert AA-2000 ZOOM

Частотний діапазон	0.1 до 2000 МГц
Крок вводу частоти	1 кГц
Вимірювання для систем	12,5, 25, 28, 37, 50, 75, 100, 150, 200, 300, 450 and 600 Ом
Діапазон вимірювання КСХ	від 1 до 10 в режимі графіку від 1 до 100 в цифровому режимі
Діапазон R і X	0...10 000, -10 000...10 000 в цифровому режимі 0.. 1 000, -1 000... 1 000 в режимі графіку
Режими відображення	КСХ на одній або кількох частотах КСХ, графік зворотніх втрат R, X, Z, L, C, на одній частоті КСХ графік 20 до 500 точок / R, X графік, 20 до 500 точок Графік Сміта, 20 до 500 точок / графік зворотніх втрат, 20 до 500 Режим аналізу ліній передачі (Time Domain Reflectometer) Кабельні інструменти (StubTuner, вимірювання довжини кабелю, імпедансу, втрат). Опціональна калібровка з невідомою перемичкою. Multé (швидка перевірка багатодіапазонних антен)
РЧ вихід	Тип роз'єму: N Форма вихідного сигналу: квадрат Вихідна потужність: 10 дБм (при навантаженні 50 Ом)
Живлення	Три лужні батареї 1,5 В типу AA або три Ni-MH батареї 1,2 В типу AA Коли аналізатор підключений до ПК або адаптера постійного струму через роз'єм USB, він отримує живлення від цих джерел. Макс. 4 години безперервного вимірювання, макс. 2 дні в режимі очікування при використанні повністю заряджених батарей
Інтерфейс	USB підключення до персонального комп'ютера Кольоровий дисплей Blanview® 800×480 Клавіші 6x3 на водонепроникній клавіатурі Меню та екрани довідки англійською (стандарт), японською, французькою, українською, італійською, португальською, іспанською та німецькою мовами Bluetooth v.4.2, BLE, однорежимний, клас B
Габарити	100 × 230 × 55 мм, (4 × 9 × 2 ")
Робоча температура	0...40 °C (32...104 °F)
Вага	450 г (15.9 унції)

Примітка:

Характеристики та зовнішній вигляд приладів можуть бути змінені виробником

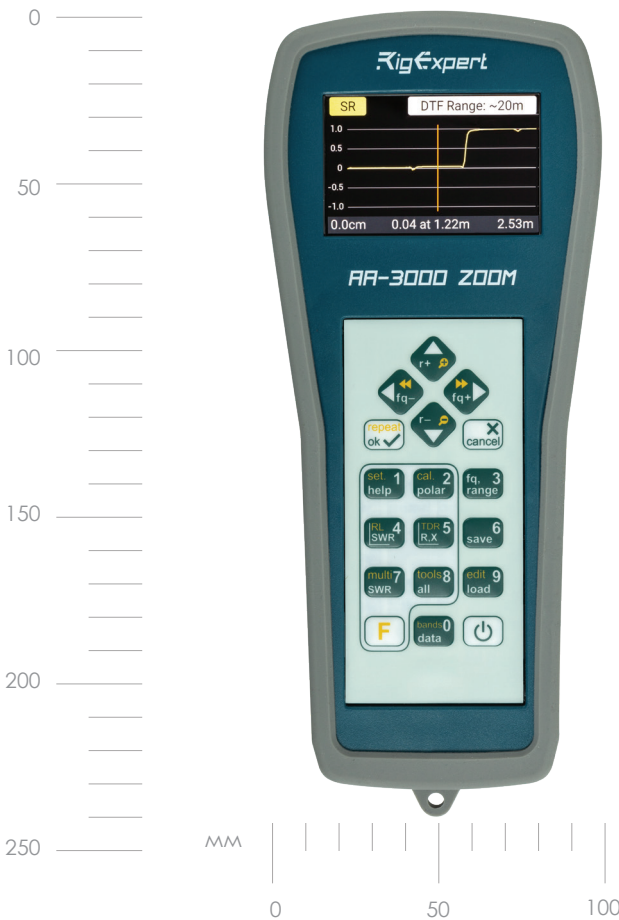
RigExpert AA-3000 ZOOM

Поza межами Землі

Аналізатор заводського калібрування призначений для перевірки та налаштування UHF систем до 3 ГГц!

Розширте межі вимірювання та функціональність за допомогою інструменту рівня PRO.

Досліджуйте кожну деталь графіка на великому екрані за допомогою функції ZOOM навіть під прямими сонячними променями.



RigExpert AA-3000 ZOOM

Частотний діапазон	0.1 до 3000 МГц
Крок вводу частоти	1 кГц
Вимірювання для систем	12,5, 25, 28, 37, 50, 75, 100, 150, 200, 300, 450 and 600 Ом
Діапазон вимірювання КСХ	від 1 до 10 в режимі графіку від 1 до 100 в цифровому режимі
Діапазон R і X	0...10 000, -10 000...10 000 в цифровому режимі 0.. 1 000, -1 000... 1 000 в режимі графіку
Режими відображення	КСХ на одній або кількох частотах КСХ, графік зворотніх втрат R, X, Z, L, C, на одній частоті КСХ графік 20 до 500 точок / R, X графік, 20 до 500 точок Графік Смита, 20 до 500 точок / графік зворотніх втрат, 20 до 500 Режим аналізу лінії передачі (Time Domain Reflectometer) Кабельні інструменти (StubTuner, вимірювання довжини кабелю, імпедансу, втрат). Опціональна калібровка з невідомою перемичкою. Multé (швидка перевірка багатодіапазонних антен)
РЧ вихід	Тип роз'єму: N Форма вихідного сигналу: квадрат Вихідна потужність: 10 дБм (при навантаженні 50 Ом)
Живлення	Три лужні батареї 1,5 В типу AA або три Ni-MH батареї 1,2 В типу AA три акумулятори LiPo 3,7 В, 14200 Коли аналізатор підключений до ПК або адаптера постійного струму через роз'єм USB, він отримує живлення від цих джерел. Макс. 4 години безперервного вимірювання, макс. 2 дні в режимі очікування при використанні повністю заряджених батарей- Коли аналізатор підключений до ПК або адаптера постійного струму через роз'єм USB, він отримує живлення від цих джерел
Інтерфейс	USB підключення до персонального комп'ютера Кольоровий дисплей Blanview® 400×800 Клавіші 6x3 на водонепроникній клавіатурі Меню та екрани довідки англійською (стандарт), японською, французькою, українською, італійською, португальською, іспанською та німецькою мовами Bluetooth v.4.2, BLE, однорежимний, клас B
Габарити	100 × 230 × 55 мм, (4 × 9 × 2 ")
Робоча температура	0...40 °C (32...104 °F)
Вага	650 г (23 унцій)

Примітка:

Характеристики та зовнішній вигляд приладів можуть бути змінені виробником

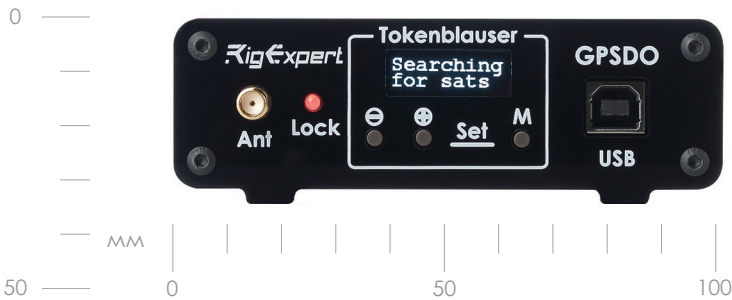
RigExpert Tokenblauser GPSDO

Коли ви вимагаєте більше

Високоточний і стабільний генератор, що відповідає вимогам GNSS призначений для калібрування радіочастотних пристроїв.

Експериментуйте з Arduino-сумісним GPSDO з відкритим кодом.

Використовуйте Tokenblauser GPSDO з чотирма незалежними виходами щоб налаштувати кілька пристроїв одночасно.



PLL синтезовані виходи	4
Діапазон вихідних частот	0,16 до 200/350/710 МГц (залежно від типу PLL)
Налаштування частоти	3 кроком 1 Гц (або дуже тонке налаштування з кроком 1 ppt)
Допоміжний вихід	10 МГц
Стабільність частоти	0,001 ppt або краще
Рівні сигналу	3.3V CMOS logic
Вихідний роз'єм	BNC
Тип антени GNSS	зовнішня, активна, 3.3 В
GNSS	GPS, Galileo
Габарити	100 мм x 100 мм x 25 мм (PCB) 105 мм x 105 мм x 35 мм (корпус)

Примітка:

Характеристики та зовнішній вигляд приладів можуть бути змінені виробником

RigExpert REAMP

Слідкуйте за стабільністю

Високоточний вимірювач та реєстратор енергоспоживання призначений для вимірювання, реєстрації та аналізу споживаної електроенергії малопотужної електроніки. Використовуйте REAMP у своїх ULP проектах для досягнення швидших і кращих результатів.



Кількість вимірювальних каналів	3
Діапазон вимірювання	Напруга – 0В до 5В (2 канали) Струм – 10мкА до 1А (1 канал)
Частота дискретизації	10 Гц...10 кГц (10 кГц лише один канал)
Відображення результатів вимірювань	Графік миттєвих значень Середні значення в цифровому форматі Збереження даних у реєстрі. Зручна навігація за допомогою горизонтального та вертикального масштабування
Живлення	USB порт ПК Додатковий вбудований літій-іонний акумулятор для використання при споживаному струмі понад 500 мА
Інтерфейс	Операційна система Windows 7, Windows 8, Windows 10, macOS, Linux (Ubuntu) Підтримка 3 мов (англійська, українська, російська). Програмне забезпечення «RigExpert REAMP Logger»
Габарити	67 мм x 57 мм x 27 мм

Примітка:

Характеристики та зовнішній вигляд приладів можуть бути змінені виробником

RigExpert Zero II

Сьогоднішній могутній дуб вчора був жолудем

Векторний аналізатор мереж із заводським калібруванням призначений для вбудованої установки.

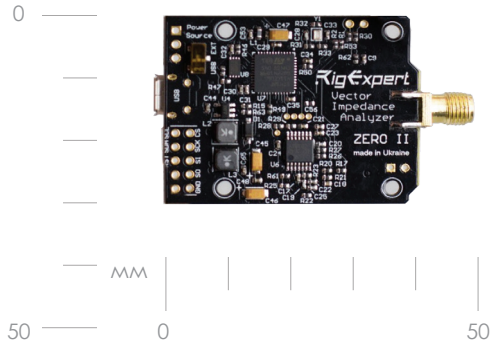
Для перевірки та налаштування антен та інших радіочастотних пристроїв.

Для виробників енергетичного обладнання радіоаматорського напрямку.

Для розробників і виробників пристроїв, що потребують пакетної передачі даних на великій відстані за різними протоколами.

Zero II у режимі вимірювання підтримує зв'язок із хост-контролером через SPI, I2C, UART. Інтерфейси I2C.

Прошивка оновлюється через інтерфейс USB за допомогою утиліти RigExpert Flash Tool.



Частотний діапазон	0.1 до 1000 МГц
Час встановлення частоти	20 мс
Зворотні значення	Опір, реактивний опір (зі знаком), KСВ, зворотні втрати
Вихідний роз'єм	SMA
Вихідна потужність	-10 dBm
Живлення	USB або від 3 В до 48 В через порт живлення
Робоча температура	0...40 °С (32...104 °F)
Інтерфейс	USB, I2C, SPI, UART
Габарити	30 x 40 x 4 мм (1 x 2 x 0,2 дюйма)
Вага	30 грам (3 унції)

Примітка:

Характеристики та зовнішній вигляд приладів можуть бути змінені виробником

Shackmaster power 600

Компактний та потужний блок живлення

- Регульована вихідна напруга 12-15 В, макс. 40А
- Надзвичайно тихий
- Високоєфективний
- Легкий і компактний
- Сумісний з OXpeditions
- Працює з бензиновими генераторами
- Економить місце
(працює горизонтально та вертикально)
- 4 порти USB з швидкою зарядкою 2.0



Гарантія 3 роки: реєструйтеся в клубі Shackmaster та збільшіть вашу двохрічну гарантію від RigExpertCare ще на один рік. Це дозволить вам отримати можливість замінити ваш пристрій на новий протягом трьох років.



Підходить для живлення

- Механічного та електричного обладнання
- Малошумних підсилювачів малої потужності
- Систем PoE
- Радіоаматорського обладнання
- Лабораторного обладнання
- Телеком обладнання
- DIY обладнання

Дизайн

Використовуйте прилад, встановлюючи його горизонтально чи вертикально для більшої зручності. Кілька варіантів підключення спростять вашу роботу.

Тиша

Низький рівень електромагнітних перешкод і акустичного шуму не відволікатимуть вас.

Продуктивність

Shackmaster Power 600 забезпечує потужну енергію, дозволяючи вам легко жити ваші пристрої. Безперервна швидка зарядка: 4 порти USB з швидкою зарядкою QS2.0
 Безпека: спеціальна система, що захищає ваші пристрої від пошкодження при зарядці.
 Ручне налаштування напруги: регулюйте вихідну напругу відповідно до характеристик ваших пристроїв.

Номинальна потужність	600 Вт
Номинальний струм	40А
Вихідна напруга	13,8 В (12-15 В може налаштуватися через ПО)
Діапазон вхідної напруги	Від 80 В до 264 В
Діапазон вхідних частот	Від 47 Гц до 63 Гц
Діапазон робочих температур	Від -20°C до +70°C
Акустичний шум	~21 дБ
Захист від перенапруги	Так
Захист від перевантаження по струму	Так
Захист від короткого замикання	Так
Захист від перегрівання	Так

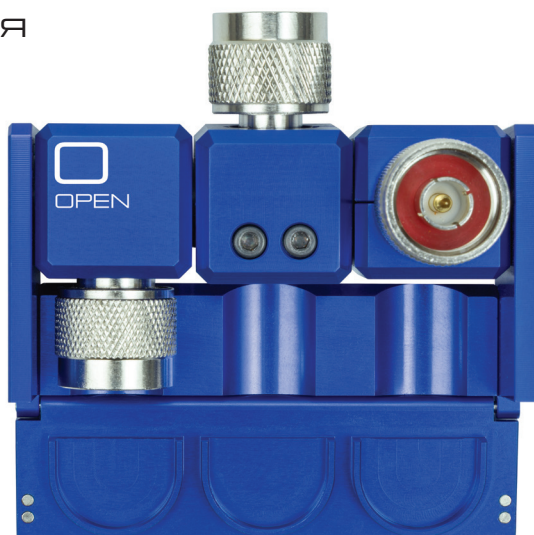
Змінний струм	5,8 А за 110 В змінного струму 2,9 А за 230 В змінного струму
EMC випромінювання	Клас I: клас B, клас II: клас A
EMI шум	200mVp-p
Діапазон температур зберігання	від -40°C до +85°C від -40°F до +185°F
Ефективність перетворення енергії (ECE)	> 90% (тепловіддача за максимального навантаження < 60 Вт)
Габарити	172 мм x 55 мм x 185 мм
Вага	1,1 кг

Примітка:

Характеристики та зовнішній вигляд приладів можуть бути змінені виробником

Shackmaster OSL kit

3-в-1 OSL набір
Для калібрування



Налаштуйтеся на легке калібрування!

Набір призначений для калібрування вашого обладнання в діапазоні частот від постійного струму (DC) до 2,5 ГГц.

Носіть його в кишені, працюйте в полі та вільно керуйте ним завдяки поворотним конекторам.

Кількість інтерфейсів	3
Тип інтерфейсу	N male 50 Ом
Діапазон частот	DC до 2,5 GHz
Потужність	250 мВт
Зворотні втрати	-22 дБ @ 3 ГГц -31 дБ @ DC до 1,5 ГГц
Опір DC	50 Ом
Діапазон робочої температури	від -15°C до +55°C
Діапазон температури зберігання	від -40°C до +85°C
Вага	110 г
Габарити	49 мм x 84.6 мм x 25 мм

Примітка:

Характеристики та зовнішній вигляд приладів можуть бути змінені виробником

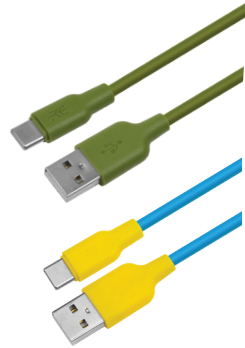
Силіконовий USB кабель Type A-Type C

Морозостійкий і високогнучкий

Цей кабель призначений для швидкої зарядки пристроїв C-типу.

Зберігає свою цілісність і функціональність навіть при сильному згині та тривалому використанню при температурі до -15° .

Доступні кольори: хакі та синій



Силіконовий чохол

Захистіть свій аналізатор

Силіконовий чохол призначений для додаткового захисту аналізаторів: AA-650 ZOOM, AA-1500 ZOOM, AA-2000 ZOOM від пилу, вологи та несприятливих погодних умов.

Поставляється в комплекті з AA-3000 ZOOM.

Примітка:

Будь ласка, зверніть увагу, що чохол не закриває передню панель аналізатора.



СВ брелок

Телеграф під рукою

Вам подобається звук сигналів азбуки Морзе?

Але ви не можете бути поблизу трансивера весь час?

У нас є рішення! Цей брелок імітує телеграфний радіозв'язок в ефірі.

Що далі? Пропонуємо вам дізнатися та тішитися приємністю!





Шнурок для Stick аналізатора

Звільніть руки для радіозв'язку

Шнурок призначений для того, щоб носити аналізатор на шиї.

Підходить для будь-якого з антенних аналізаторів лінійки Stick.



Кобура для аналізатора Stick

Заохліть ваш Stick!

Кобура призначена для переноски та захисту Stick аналізатора.

Використовуйте його для польових робіт і звільніть руки для більшої продуктивності.

Футболка «ФАЙНО»

Оновіть свій гардероб із цією чорною футболкою, яка має оригінальний графічний дизайн у вигляді SWR-метра і з гумором заявляє «ФАЙНО». Цей дизайн, натхненний технологіями, вносить легкість і веселощі, допомагаючи зберегти позитивний настрій навіть у непрості часи.

Ідеально підходить для тих, хто захоплюється технікою і вміє цінувати гумор у повсякденному житті.

Розміри графіки: 26 x 23,5 см.

Доступна у розмірах від S до XXL.



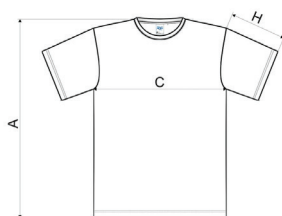
Футболка «Я в порядку»

Оновіть свій гардероб із цією чорною футболкою, яка має оригінальний графічний дизайн у вигляді SWR-метра і з гумором заявляє «Я в порядку». Цей дизайн, натхненний технологіями, вносить легкість і веселощі, допомагаючи зберегти позитивний настрій навіть у непрості часи.

Ідеально підходить для тих, хто захоплюється технікою і вміє цінувати гумор у повсякденному житті.

Розміри графіки: 26 x 23,5 см.

Доступна у розмірах від S до XXL.



Таблиця розмірів, см

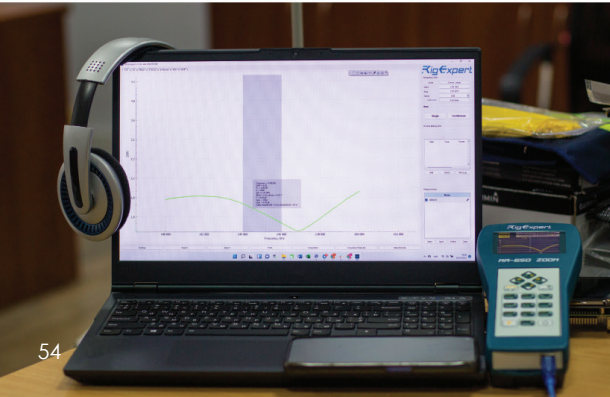
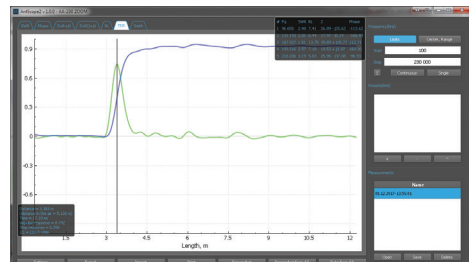
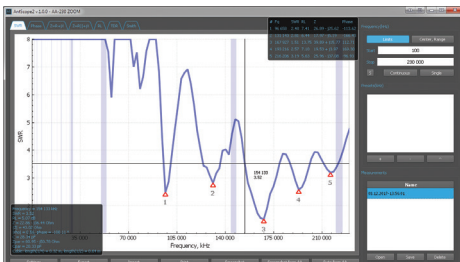
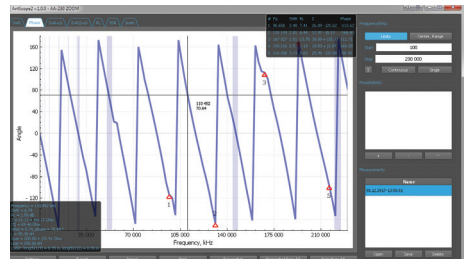
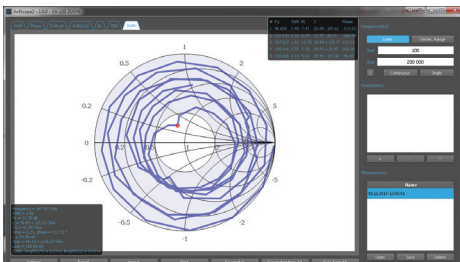
Розмір	S	M	L	XL	2XL
A	70	72	74	76	78
C	47	51	55	59	64
X	19.5	20.5	21.5	22.5	23.5



- Надійність в ДНК пристроїв від RigExpert.
- Кожен пристрій RigExpert проходить чотири фази контролю якості перед тим, як потрапити на склад торгового представника компанії.
- Тому ми впевнені в якості нашої продукції та пропонуємо, замість ремонту, заміну приладу, протягом двох років.
- Ми не ризикуємо, а ви тільки виграєте.

AntScope 2

Безкоштовне програмне забезпечення AntScope2 розроблено для підтримки різних моделей аналізаторів антен RigExpert на вашому комп'ютері з ОС Windows або Mac.





MixW4

Програмне забезпечення для радіоаматорів 3-в-1: Logger, Digital, Contests

Багаторежимне мультиплатформне програмне забезпечення для радіоаматорів.

Численні нові функції, включаючи режими FT8, FT4, KiwiSDR і зовнішню підтримку RX.

Важливі особливості MixW4:

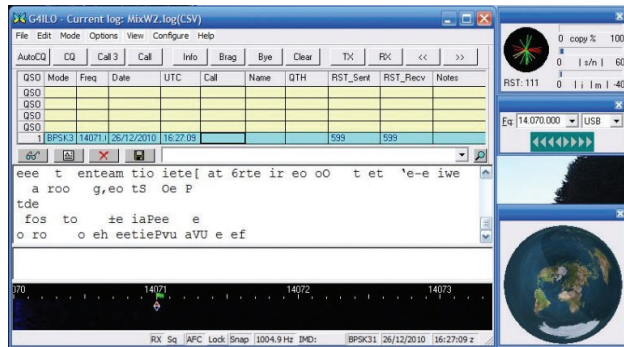
- 3-в-1: Logger, Digital, Contests
- Підтримка KiwiSDR
- Цифрові моди, включаючи FT8 і FT4, із запатентованими алгоритмами обробки цифрового сигналу
- Унікальний програмний алгоритм CW з тонким налаштуванням для твердого (FB) сигналу
- Посібник користувача англійською, нідерландською та німецькою мовами
- Зручний інтерфейс з можливістю мультивіконності, налаштування шрифтів і відображення
- Широкий набір макросів дозволяє швидше спілкуватися
- Режим контесту з підтримкою модулів з розширеною статистикою – ви можете писати самі контестні модулі
- Визначений користувачем контест – беріть участь у будь-якому з них!
- Проста сценарна мова програмування для самостійного написання додаткових модулів і статистики
- Технічна підтримка електронною поштою (час відповіді не більше 24 годин з урахуванням сервісу WorldWide)



MixW3

Легендарне програмне забезпечення для радіоаматорів
Три в одному: Logger, Digital, Contests

Ви можете завантажити та придбати його з
<http://mixw.net/>





REAMP

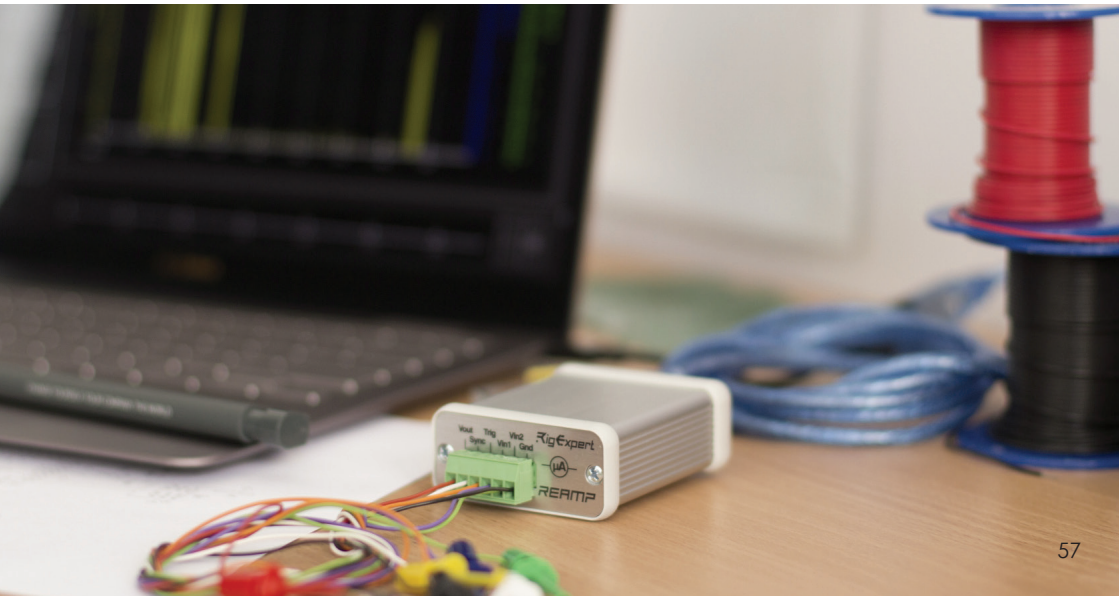
Вимірюйте легко

Завдяки безкоштовному програмному забезпеченню ви отримаєте широкі можливості для реєстрації та аналізу даних параметрів, які вимірює прилад REAMP, а також зможете зручно налаштувати прилад для роботи. Завантажте програмне забезпечення на свій ноутбук або настільний комп'ютер та оберіть спосіб і режим збору даних. Переміщуйте та масштабуйте дані на екрані для найбільш зручного відображення.

ShackPower

Повний контроль і стабілізація

Безкоштовне програмне забезпечення ShackPower призначене для швидкого налаштування режимів роботи блока живлення ShackMaster Power 600 та повного контролю струму та напруги споживання підключених до нього пристроїв. Завантажте програмне забезпечення на свій ноутбук або комп'ютер і оберіть режим роботи вашого блока живлення. Отримуйте графіки параметрів споживання струму, напруги та температури. Максимально продовжте термін служби своїх пристроїв і стабілізуйте систему.



Програмне забезпечення для Fobos SDR

Бібліотека API

Основою для взаємодії приймача Fobos SDR з іншим прикладним програмним забезпеченням є відкрита, крос-платформенна, компактна і проста у застосуванні бібліотека API libfobos.

Приклади застосування

Приклади застосування бібліотеки libfobos у прикладному програмному забезпеченні наявні у повному обсязі вихідних кодів для мов програмування C, C++, C# та Delphi/Pascal.

Підтримка стороннього програмного забезпечення

Найбільш популярні програми і бібліотеки вже підтримуються та можуть працювати з приймачем Fobos SDR за допомогою відповідних плагінів: SDRSharp, GnuRadio, HDSDR ExtIO, SDRPluPlus, uSDR, Soapy SDR.

Всі вихідні коди плагінів доступні на нашій сторінці в github і можуть бути використані з метою швидкого освоєння приймача Fobos SDR та його бібліотеки libfobos.

Основні можливості програмного забезпечення:

- формування списку підключених пристроїв та вибір пристрою зі списку
- відображення інформації про пристрій і бібліотеки
- налаштування усіх параметрів (частота, семплрейт, підсилення)
- вибір входів і режимів
- оцифрування сигналу і передача даних до комп'ютера
- вибір джерела сигналу тактування
- керування лініями GPO.

Всі вихідні коди плагінів доступні на нашій сторінці в Github і можуть бути використані для швидкого освоєння приймача Fobos SDR та його бібліотеки libfobos.

Fobos SDR Software

Versatility for Every Need



Північна Америка

www.rigexpert.net
716-240-2597

www.gigaparts.com
866-535-4442

www.ChatRadio.com
423-867-2290

www.gpscentral.ca
800-585-9331

www.dxengineering.com
1-800-777-0703

www.randl.com
800-221-77-35

www.radioworld.ca
416-667-1000

www.hamradio.com
714-533-7373

www.scharfindustries.com
888-964-8388

www.henryradio.com
310-463-1859

www.cricketventures.com

Європа

www.k-po.com
386-423-16129

www.moonrakeronline.com
4419-0828-1705

www.astroradio.com
9373-534-56

www.mobimax.bg
3598-9993-0303

www.inradio.pl
4842-6492-828

www.limmared.nu
4603-2566-0660

www.zenithantennes.fr
3367-9419-680

www.matra-systems.ro
0214-561-074

www.bmtel.it
3903-1431-0299

www.radiotronics.ie
0169-944-62

www.pcs-electronics.com
3864-231-6129

www.wimo.com
490-7276-96-680

www.willtron.at
4322-5225-280-420

www.novatel.com.fr
9021-2438-0286

www.dmtonline.dk
4598-461-333

www.konektor5000.pl
4842-671-9807

cristi@mo.ro
4074-5094-194

www.dazz.ro
4023-2226-226

www.mhzoutdoor.com
3905-4116-46839

www.hspshop.it
3908-7156-0100

www.radiosystems.hu
3613-653-496

www.hamradioshop.it
0776-520-129

www.miftelecomunicaciones.com
922 354 463

www.atlas-communications.ch
4191- 683- 0140

www.rxtx-tuote.fi
0453-4041-35

www.ercomer.pl
4822-270-1215

www.ddamtek.cz
4207-7711-4070

www.paolettiradiocomunicazioni.it
3905-5319-367

www.radiofrequenzashop.com
0324-9720-784

France
3304-6722-5550
3304-6722-5615

www.simarud.no
www.permo.no
4764-9180-80




Азія та Середній Схід

www.fenmetershop.com
6626-239-024

asin.redtea@msa.hinet.net
8863-364-6700

www.yaesu.ph
www.eibradio.com
6391-7852-0474

www.cbstar.kz
7727-3006-530

www.wxdianjin.com
1801-8345-013

www.hnt.jp
8105-5260-7655

www.measuretronix.com,
6625-141-000

www.wavenix.com

Середній Схід та Північна Африка

laveei@gmail.com
9724-8331-306

compasshouse@yahoo.com
9665-5555-1600

info@alfatelecom.com.qa
9744-4324-446/7

Південна Америка

www.duochile.cl
5622-8405-278

www.radiohaus.com.br
5519-3894-2677

www.ham-radio-brothers.negocio.site
1998-323-5341

Океанія

www.rfsolutions.com.au
6173-264-6443

info@electrotest.co.nz
6494-482-600

ТОВ «Ріг Експерт Україна»

03035 м. Київ, Соломя'нська площа, 2, офіс 405

Україна, тел: +380 44 353 92 42

e-mail: office@rigexpert.com

web: www.rigexpert.com

facebook: @RigExpertUkraineLtd

instagram: @rig_expert_ukraine ltd

Зроблено в Україні

